



GT-RGN DD05

**MYANMAR** 

**พม่า อิมบุน สุขใจ..**

**ย่างกุ้ง สีเรียม หงสาวดี พระธาตุนิทร์แขวน 3วัน 2คืน**






**โดยสายการบินนกแอร์ DD**

- 1. สักการะ 3 ใน 5 สิ่งศักดิ์สิทธิ์ของพม่า เจดีย์ชเวดากอง เจดีย์ชเวมอดอร์ และพระธาตุนิทร์แขวน
- 2. ขอพรเทพทันใจ และขอพรจากพระพุทธรูปทองคำ ที่ เจดีย์โบดาทาวน์
- 3. ไหว้พระขอพรทำธุระกิจทางการค้า ณ เจดีย์กลางน้ำเยเลพญา
- 4. สักการะ สถูปพระสุพรรณกัลยา ณ วัดใจกะเลาะ
- 5. อิ่มอร่อยกับกุ้งแม่น้ำย่าง เปิดปิ้งกั๊ง สลัดกั๊งมังกร
- 6. ช้อปปิ้งสินค้าพื้นเมือง แบบจ๊ใจ ณ ตลาดสก๊อต

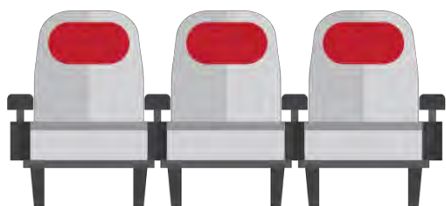




## รายละเอียดการเดินทาง

วัน	โปรแกรมการเดินทาง	เข้า	เที่ยง	เย็น	โรงแรมที่พัก
1	กรุงเทพฯ ดอนเมือง-ย่างกุ้ง-หงสาวดี-วัดใจคะวาย-เจดีย์ชเวมอร์ดอร์-พระราชวังบุเรงนอง-พระราชดอินทร์แขวน				KYAIK HTO HOTEL หรือ YOE YOE LAY HOTEL หรือเทียบเท่า
2	พระราชดอินทร์แขวน-หงสาวดี-พระนอนชเวตาเลียว-เจดีย์ไขปูน-ย่างกุ้ง-สฎปพระสุพรรณกัลยา - พระนอนดาวาน เจดีย์ชเวตาคอง				BEST WESTERN GREENHILL HOTEL หรือเทียบเท่า
3	เมืองสิเรียม (เจดีย์กลางน้ำ) - ย่างกุ้ง - เจดีย์โบตะทาวน (เทพทันใจ) ซ้อปบึงตลาดสก๊อต - วัดพระหินอ่อน - ซ้างเผือก กรุงเทพฯ				

เครื่องบิน 737-800  
ที่นั่งแบบ 3-3



บริการน้ำดื่มบนเครื่อง  
ทั้งขาไป-ขากลับ



น้ำหนักสัมภาระ  
ขาไป - ขากลับ 20 กก.



### วันแรกของการเดินทาง

กรุงเทพฯ ดอนเมือง-ย่างกุ้ง-หงสาวดี-วัดใจคะวาย-เจดีย์ชเวมอร์ดอร์

พระราชวังบุเรงนอง - พระราชดอินทร์แขวน

04.00 น. พร้อมกัน **ท่าอากาศยานดอนเมือง** อาคารผู้โดยสารขาออกระหว่างประเทศชั้น 3 **เคาน์เตอร์ สายการบินมินนกแอร์**  
โดยมีเจ้าหน้าที่คอยให้การต้อนรับอำนวยความสะดวกจัดเตรียมเอกสารการเดินทางให้กับท่าน

06.00 น.ออกเดินทางสู่ **ย่างกุ้ง** โดยสายการบินมินนกแอร์ **เที่ยวบินที่ DD4230**



## สัปดาห์ DD-B18-GT-RGN DD05\_APR

**07.15** น.เดินทางถึง **สนามบินมิ่งกาลาดง** กรุงย่างกุ้ง ผ่านพิธีการตรวจคนเข้าเมืองเป็นที่เรียบร้อยแล้ว (เวลาท้องถิ่นที่เมียนมาร์ช้ากว่าประเทศไทยครึ่งชั่วโมง) นำท่านเดินทางสู่เมืองหงสาวดี

นำท่านสักการะพระสงฆ์กว่า 1,000 รูป ที่ **วัดใจคะวาย** สถานที่ที่มีพระภิกษุและสามเณรไป ศึกษาพระไตรปิฎกเป็นจำนวนมาก ท่านสามารถนำสมุด ปากกา ดินสอไปบริจาคที่วัดแห่งนี้ได้

จากนั้นนำท่านสักการะ **พระเจดีย์ชเวมอดอร์** เจดีย์นี้เป็นสัญลักษณ์แห่งความรุ่งโรจน์แห่งหงสาวดี และนับเป็น 1 ใน 5 สิ่งศักดิ์สิทธิ์ของพม่า คนไทยนิยมเรียกว่า "พระธาตุมูเดา" ภายในบรรจุพระเกศาธาตุของพระพุทธเจ้า ซึ่งครั้งก่อนเป็นสถานที่ประกอบพิธีศักดิ์สิทธิ์ ก่อนออกศึกของนรพชัตรีย์ ในสมัยโบราณกาล ไม่ว่าจะป็นกษัตริย์มอญหรือพม่า รวมทั้งพระเจ้าบุเรงนองด้วย และเมื่อครั้งสมเด็จพระนเรศวรมหาราชและพระนางสุพรรณกัลยา ทรงประทับอยู่ในหงสาวดี ก็เคยเสด็จมานมัสการพระเจดีย์องค์นี้ ยิ่งเคยผ่านการพังทลายจากแผ่นดินไหวครั้งใหญ่มาแล้วถึง 4 ครั้ง ทำให้ปลียอดของเจดีย์องค์นี้หักพังลงมา แต่ด้วยความศรัทธาที่ชาวเมืองมีต่อเจดีย์องค์นี้ จึงได้ทำการสร้างเจดีย์ชเวมอดอร์ขึ้นมาใหม่ในปีพ.ศ.2497 ด้วยความสูงถึง 374 ฟุต (ตอนที่สร้างสูง 70 ฟุต) นับเป็นเจดีย์ที่สูงที่สุดในพม่า ส่วนปลียอดที่พังลงมาก็ได้ตั้งไหว้ที่มุมหนึ่งขององค์เจดีย์เพื่อให้พุทธศาสนิกชนได้กราบไหว้บูชาความศรัทธาไปกับเจดีย์องค์ปัจจุบัน ท่านจะได้นมัสการ ณ จุดอธิษฐานอันศักดิ์สิทธิ์และสามารถนำธูปไปปักกับยอดของเจดีย์องค์ที่หักลงมาเพื่อเป็นสิริมงคล ซึ่งเปรียบเหมือนตั้งศาลขึ้นชีวิตให้เจริญรุ่งเรืองยิ่งขึ้นไป



### กลางวัน รับประทานอาหาร ณ **ภัตตาคาร (กุ้งแม่น้ำย่าง ท่านละ 1 ตัว)**

**บ่าย** จากนั้นนำท่านชม **พระราชวังบุเรงนอง** สร้างขึ้นในปี พ.ศ. 2109 เพื่อใช้เป็นศูนย์กลางทางการปกครองและใช้ออกพระราชการปี พ.ศ. 2142 ในสมัยพระเจ้านันทบุเรง ซึ่งพระราชวังเดิมนั้นเคยเป็นที่ประทับของสมเด็จพระนเรศวรมหาราช เมื่อครั้งยังทรงพระเยาว์และถูกจับเป็นตัวประกัน มีการค้นพบเสาและกำแพงเดิมที่ถูกฝังอยู่ในดิน รัฐบาลพม่าจึงได้ทำการขุดค้นและสร้างพระราชวังบุเรงนองขึ้นมาใหม่ โดยถอดแบบจากของเดิม ซึ่งพระตำหนักที่ประทับบรมมหาราชวังของเหล่าอัครราชทูตโดดเด่นชวนมองในรูปแบบสถาปัตยกรรมพม่า และห้องพระโรงที่ใช้ออกการก็ดูโดดเด่นด้วยสถาปัตยกรรมพม่าสีทองเหลืองอร่ามทั้งภายนอกและภายใน



จากนั้นนำท่านออกเดินทางสู่ **คิมปุนแคมป์ (เชิงเขาใจักโท)** ใช้เวลาเดินทางประมาณ 3 ชั่วโมง ระหว่างทางท่านจะเห็นแม่น้ำสะโดง ซึ่งเป็นแม่น้ำที่มีความสัมพันธ์กับพระนเรศวรมหาราช พระองค์สามารถยิงพระแสงปืนข้ามน้ำที่กว้างใหญ่นี้ไปต่อแม่ทัพพม่า จนได้รับชัยชนะ จากนั้นนำท่านเปลี่ยนรถเป็นรถบรรทุกขึ้นบนภูเขาใจักโท เพื่อเดินทางสู่โรงแรมที่พัก ระหว่างทางชมทัศนียภาพอันสวยงามสองข้างทาง (นั่งรถบรรทุกขึ้นไปจนถึงจุดบนสุดของภูเขาใจักโท ที่เป็นที่ตั้งของพระธาตุนิรันดรแขวน)

### ค่ำ รับประทานอาหารค่ำ ณ **ภัตตาคาร หรือ ห้องอาหารของโรงแรมที่พัก**

หลังอาหารค่ำเชิญท่านไปสักการะพระธาตุ ตามอัธยาศัย นมัสการ **เทพหินใจพระธาตุนิรันดรแขวน** ซึ่งเป็น นักพรตที่มีความศักดิ์สิทธิ์อีกแห่งหนึ่ง ท่านสามารถนั่งสมาธิหรือสวดมนต์ได้ตลอดคืน ถ้าจะสักการะกลางแจ้งเป็นเวลานานบริเวณระเบียงที่ยื่นสู่พระเจดีย์ใจักเทียว ควรเตรียมเสื้อกันหนาวหรือกันลม หรือผ้าห่ม ผ้าพันคอ เบาะรองนั่งเพราะพื้นที่นี้มีความเย็นมาก พระเจดีย์องค์นี้เปิดตลอดคืน (แต่ประตูเหล็กที่เปิดสำหรับบุรุษที่เข้าไปปิดทององค์เจดีย์เปิดถึงเวลา





## รหัส DD-B18-GT-RGN DD05\_APR

22.00น.) พระธาตุนิรขณนี้ เป็นที่มาและแรงบันดาลใจของกริซโรส ปี พุทธศักราช 2534 มาลา คำจันทร์ ที่แต่งวรรณกรรม เรื่อง "เจ้าจันทร์ผมหอม นิราศพระธาตุนิรขณ"

พักที่ KYAIK HTO HOTEL หรือ YOE YOE LAY HOTEL

### วันที่สองของการเดินทาง

#### พระธาตุนิรขณ-หงสาวดี-พระนอนชเวตาเลียว-เจดีย์ไข่มุก

#### ย่างกุ้ง-สถาปพระสุพรรณกัลยา-เจดีย์ชเวดากอง

**เช้าตรู่** เชิญท่านสักการะ **พระธาตุนิรขณ** หรือถวายอาหารพระธาตุนิรขณ ท่านจะพบกับบรรยากาศยามเช้าที่สดชื่น ทิวทัศน์งดงาม ความศรัทธาของพุทธศาสนิกชนชาวพม่า สักการะสิ่งศักดิ์สิทธิ์บนภูเขา ถ่ายภาพและชมทัศนียภาพรอบ ๆ พระธาตุนิรขณความมหัศจรรย์ว่าพระธาตุนิรขณนี้ตั้งอยู่ได้อย่างไร โดยไม่ล้มหรือหล่นลงมาการที่ก้อนหินสีทองวางหมิ่นเหม่บนหน้าผามานานนับพันปี โดยเฉพาะเมื่อมองจากด้านล่างขึ้นไปก็ดูคล้ายกับลอยอยู่เหนือหน้าผา รวกับพระอินทร์นำไปแขวนไว้กลางอากาศ นับเป็นอัศจรรย์เจดีย์

#### เช้า **รับประทานอาหารเช้า ณ ห้องอาหารของโรงแรม**

จากนั้นให้ท่านได้เก็บสัมผัสภาระแล้วออกเดินทางกลับสู่ **หงสาวดี** ตามเส้นทางเดิม นำท่านสักการะ **พระพุทธรูปไสยาสน์ชเวตาเลียว** เป็นที่เคารพนับถือของชาวพม่า มีความยาว 60 เมตร สูง 17 เมตร สร้างขึ้นโดยพระเจ้ามคธิปะ ใน พ.ศ. 1537 ในสมัยมอญเรืองอำนาจ มีพุทธลักษณะงดงาม โดยจะวางพระบาทเหลื่อมพระบาท ต่างจากพระพุทธรูปไสยาสน์ของไทยที่นิยมวางพระบาทเสมอกัน ด้านหลังพระองค์มีภาพวาดที่สวยงาม เมื่อครั้งก่อนพระพุทธรูปองค์นี้ถูกปล่อยให้ทรุดโทรมจนกลายเป็นเพียงกองอิฐท่ามกลางป่ารก จนถึงปี พ.ศ. 2424 เมื่ออังกฤษสร้างทางรถไฟสายพม่า จึงได้พบพระนอนองค์นี้ จากนั้นในปี พ.ศ. 2491 หลังพม่าได้รับเอกราชก็มีการบูรณปฏิสังขรณ์ใหม่ โดยทาสีและปิดทองใหม่ จนกลายเป็นพระพุทธรูปที่สวยงามในปัจจุบัน อีกทั้งยังสามารถเลือกซื้อของฝาก อาทิ ไม้แกะสลัก ไม้จันทร์หอม ผ้าปักพื้นเมือง ผ้าพิมพ์เป็นรูปต่างๆ



#### กลางวัน **รับประทานอาหาร ณ กัตตาคาร (กุ้งแม่น้ำย่าง ท่านละ 1 ตัว)**





## รหัส DD-B18-GT-RGN DD05\_APR

จากนั้นนำท่านชม **เจดีย์ไข่มุน** ซึ่งมีอายุมากกว่า 500 ปี เป็นพระพุทธรูปปางมารวิชัยขนาดใหญ่ มีลักษณะเป็นพระพุทธรูปปางประทับนั่งโดยรอบทั้ง 4 ทิศ ที่มีความงดงามเป็นเอกของศิลปะแบบมอญ ประกอบด้วยพระสมณะโคดม (ทิศเหนือ), พระโกนาคม (ทิศใต้), พระกกุสันโธ (ทิศตะวันออก) และพระมหากัสสปะ (ทิศตะวันตก) สร้างโดยสี่สาวพี่น้องที่อุทิศตนให้กับพระพุทธศาสนาสร้างพระพุทธรูปแทนตนเอง และสาบานตนไม่ข้องแวะกับบุรุษเพศ ซึ่งมีพระพุทธรูปองค์หนึ่งได้เกิดพังทลายและได้มีการบูรณะใหม่ทำให้พระพุทธรูปองค์นี้มีลักษณะสวยงามแตกต่างไปจากองค์อื่นๆ



นำท่านเดินทางกลับเมืองย่างกุ้ง

ระหว่างทางไปยังย่างกุ้ง นำท่านแวะสักการะ **สถูปพระสุพรรณกัลยา ณ วัดใจกะเลาะ** วัดแห่งนี้เชื่อกันว่าเป็นสถานที่ที่เก็บอัฐิของพระสุพรรณกัลยา โดยมีขุมรูปปั้นของพระนางเป็นรูปสักการะด้วยเรื่องราวของพระนางได้เลื่อนหายไปตามกาลเวลานับ 400 ปี เชื่อกันว่าหลวงปู่โง่น ได้มาทำพิธีปลดปล่อยดวงวิญญาณพระสุพรรณกัลยาและเหล่านายทหารไทยที่ถูกจองจำตั้งแต่ครั้งเสียกรุงครั้งที่สอง (เชิญร่วมระลึกถึงวีรกรรมและความเสียสละของบรรพบุรุษและนักรบไทยที่ เสียสละพระองค์เป็นตัวประกันเพื่อความสงบสุขของบ้านเมือง ร่วมสวดมนต์อุทิศกุศลให้ดวงวิญญาณบรรพบุรุษไทยในอดีต



นำท่านสักการะ **พระมหาเจดีย์ชเวดากอง** พระมหาเจดีย์คู่บ้านคู่เมืองพม่า เป็นเจดีย์ทองคำทั้งดงาม ตั้งเด่นเป็นสง่าอยู่กลางเมืองย่างกุ้ง มีความสูง 109 เมตร ประดับด้วยเพชร 544 เม็ด ทับทิม นิล และบุษราคัมอีก 2,317 เม็ด มหาเจดีย์ชเวดากองมีทองคำโอบหุ้มอยู่น้ำหนักถึง 1,100 กิโลกรัม โดยช่างชาวพม่า จะใช้ทองคำแท้ตีเป็นแผ่นปิดองค์เจดีย์ไว้รอบ ว่ากันว่าทองคำที่ใช้ในการก่อสร้างและซ่อมแซมพระมหาเจดีย์แห่งนี้มากมายมหาศาลกว่าทองคำที่เก็บอยู่ในธนาคารชาติอังกฤษเสียอีก รอบๆฐานพระมหาเจดีย์รายล้อมด้วยเจดีย์องค์เล็กๆ นับร้อยองค์ มีขุมประตูดี้ด้าน ยอดฉัตรองค์พระมหาเจดีย์ประกอบด้วยเพชรและพลอยมากมาย ภายในองค์พระมหาเจดีย์ได้บรรจุเส้นพระเกศาธาตุของพระพุทธเจ้าจำนวน 8 เส้น เป็นพระธาตุประจำปีเกิดปีมะเมีย และยังเป็น 1 ใน 5 มหาบูชาสถานสูงสุดของพม่า ซึ่งมีทั้งผู้คนชาวพม่า และชาวต่างชาติพากันสักการะทั้งกลางวันและกลางคืนอย่างไม่ขาดสาย ณ ที่แห่งนี้มีสถาปัตยกรรมที่สวยงามอย่างน่าอัศจรรย์ ไม่ว่าจะเป็นความงามของวิหารทิศที่ทำเป็นศาลาโถงครอบด้วยหลังคาทรงปราสาทซ้อนเป็นชั้นๆ ที่เรียกว่า พยาธาตุ รายรอบองค์พระเจดีย์ ภายในประดิษฐานพระประธานสำหรับให้ประชาชนมากราบไหว้บูชา

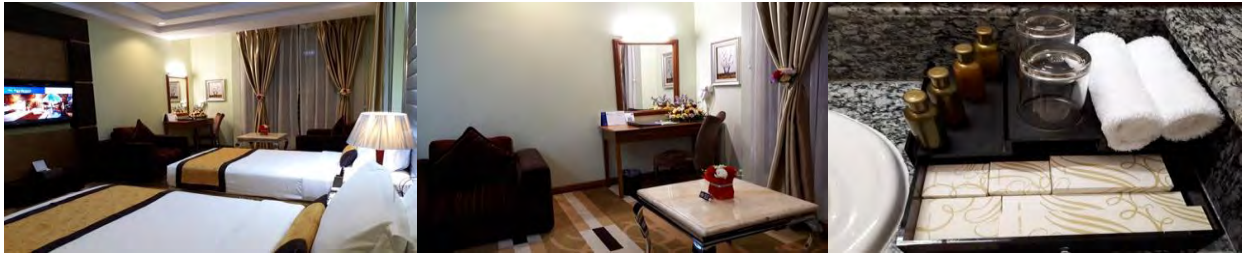


เย็น **รับประทานอาหาร ณ ภัตตาคาร**



**รหัส DD-B18-GT-RGN DD05\_APR**

พักที่ **โรงแรม Best Western Green Hill หรือเทียบเท่า ระดับ 4 ดาว**



**วันที่สามของการเดินทาง**

**สีเรียม (เจดีย์กลางน้ำ) - ย่างกุ้ง - เจดีย์โบตาทาวน์ (เทพทันใจ) ซุปป์ิงตลาดสก๊อต - พระพุทธไสยาสน์เจาทัตยี - วัดพระหินอ่อน ช้างเผือก- กรุงเทพฯ**

**เช้า รับประทานอาหารเช้า ณ ห้องอาหารของโรงแรม**

นำท่านเดินทางสู่ **สีเรียม** อยู่ห่างจากย่างกุ้งประมาณ 40 กิโลเมตร ใช้เวลาเดินทางประมาณ 1 ชั่วโมง ถึงเมืองสีเรียมนำท่านลงเรือไป **ชมเจดีย์เยเลพญา** เจดีย์นี้สร้างขึ้นบนเกาะกลางน้ำ หรือเรียกอีกชื่อหนึ่งว่า "เจดีย์กลางน้ำ" นำท่านนมัสการพระพุทธรูปทรงเครื่องจักรพรรดิเก่าแก่ที่ประดิษฐานบนบัลลังก์ไม้แกะสลักปิดทองค่าเปลวทั้งดงาม มีอายุนับพันปี ซึ่งเป็นที่สักการบูชาของชาวพม่าและชาวต่างชาติ ได้เวลาอันสมควรลงเรือกลับและต่อรถรับอากาศเดินทางกลับย่างกุ้ง

**กลางวัน รับประทานอาหาร ณ ภัตตาคาร (เมนูพิเศษ! เปิดปักษ์ สลัดกุ้งมังกร)**



**บ่าย** นมัสการ **เจดีย์โบตาทาวน์** ซึ่งโบตาทาวน์ แปลว่า เจดีย์นายทหาร 1000 นาย ได้สร้างเจดีย์โบตาทาวน์นี้และทรงนำพระเกศธาตุ 1 เส้น ก่อนที่จะนำไปบรรจุที่เจดีย์ชเวดากองและเจดีย์สำคัญอื่นๆ เมื่อเดินเข้าไปในเจดีย์สามารถมองเห็นพระเกศธาตุได้อย่างใกล้ชิด นอกจากนี้ยังมีสิ่งที่น่าสนใจภายในบริเวณรอบๆเจดีย์ คือ **พระพุทธรูปทองคำ** ประดิษฐานในวิหารด้านขวามือ เป็นพระพุทธรูปปางมารวิชัยที่มีลักษณะงดงามยิ่งนัก ตามประวัติว่าเคยประดิษฐานอยู่ในพระราชวังมัณฑะเลย์ ครั้งเมื่อพม่าตกเป็นอาณานิคมอังกฤษในปี พ.ศ. 2428 ถูกเคลื่อนย้ายไปยังพิพิธภัณฑ์กัลป์กัตตาในอินเดีย ทำให้รอดพ้นจากระเบิดของฝ่ายพันธมิตรที่ถล่มพระราชวังมัณฑะเลย์ ต่อมาในปี 2488 พระพุทธรูปองค์นี้ถูกจัดแสดงที่พิพิธภัณฑ์วิกตอเรียและแอลเบิร์ต และด้านซ้ายมือจะเป็นรูปปั้น **นัตโบโบยี หรือ เทพทันใจ** ซึ่งชาวพม่ารวมถึงชาวไทยนิยมไปกราบไหว้บูชา ด้วยที่เชื่อว่าเมื่ออธิษฐานสิ่งใดแล้วจะสมปรารถนาทันใจ

**วิธีการสักการะเทพทันใจ** นำดอกไม้ ผลไม้ โดยเฉพาะมะพร้าวอ่อน กล้วย หรือผลไม้อื่นๆ





# บริษัท เบสท์ทัวริชฮอลิเดย์ จำกัด

162/119 หมู่ 5 หมู่บ้านเฟื่องฟ้า 11 เฟส 2-4 ซ.มังกร-นาคดี ต.แพรक्षा อ.เมือง จ.สมุทรปราการ 10280

โทร.02-1742225-6 , 02-1742133-4

แฟกซ์.02-1742348 Hotline : 092-452-7919 , 095-532-7429 , 062-618-8826

http://www.besttourholiday.com E-Mail : besttourholiday@gmail.com

https://www.facebook.com/messagesBesttourholiday



เลขที่ใบอนุญาต 11/07543

## รหัส DD-B18-GT-RGN DD05\_APR

สักการะเทพทันใจ ซึ่งท่านจะชอบมาก (บริเวณวัดจะมีขาย) จากนั้นก็ให้ท่านนำเงินเงินบาท (แบงค์ 20, 50, 100 บาท) ไปใส่มือของเทพทันใจ 2 ใบ ไหว้ขอพรแล้วดึกกลับมา 1 ใบ เอามาเก็บไว้

หลังจากนั้นนำท่านสักการะ **พระพุทธไสยาสน์เจาหัตถ์** ซึ่งเป็นพระนอนที่มีความสวยงามที่สุดและดวงตาสวยที่สุดของประเทศพม่า ที่บริเวณพระบาทมีภาพวาดรูปสรรพสิ่ง อันล้วนเป็นมิ่งมงคลสูงสุด ประกอบด้วยลายลักษณะธรรมจักรข้างละองค์ในบริเวณใจกลางฝ่าพระบาท และล้อมด้วยรูปอัญจรสถกมงคล 108 ประการ พระบาทมีลักษณะซ้อนกันซึ่งแตกต่างกับศิลปะของไทย



จากนั้นนำท่านเลือกซื้อสินค้าพื้นเมืองที่ **ตลาดสก๊อตมาร์เก็ต** ซึ่งสร้างเมื่อครั้งพม่ายังคงเป็นอาณานิคมของประเทศอังกฤษ ให้ท่านได้เลือกชมและเลือกซื้อสินค้าที่ระลึกพื้นเมืองมากมายในราคาถูก เช่น ไม้แกะสลัก พระพุทธรูปไม้หอมแกะสลัก แป้งทานาคา ผ้าปักพื้นเมือง เครื่องเงินไข่มุก และหยกพม่า (**ตลาดสก๊อตปิดทุกวันจันทร์**)

นำท่านชม **วัดพระหินอ่อน** ซึ่งเป็นพระพุทธรูปที่แกะสลักจากหินอ่อนที่มีขนาดใหญ่ที่สุดในพม่า และชม **ข้างเผือก** ที่เป็นข้างคู่บ้านคูเมืองของพม่า มีสีขาวเผือกตลอดทั้งตัวถูกต้องตาม คชลักษณะของข้างเผือกทุกประการสมควรแก่เวลา นำท่านเดินทางสู่ **สนามบินย่างกุ้ง** เพื่อเดินทางกลับกรุงเทพฯ

21.00 น. ออกเดินทางกลับสู่ **กรุงเทพฯ** โดย **สายการบินนกแอร์** เที่ยวบินที่ **DD 4239**

22.45 น. คณะเดินทางถึง **ท่าอากาศยานดอนเมือง กรุงเทพฯ** โดยสวัสดิภาพ พร้อมด้วยความประทับใจ

**\*\* หากท่านที่ต้องออกตัวภายใน (เครื่องบิน, รถทัวร์, รถไฟ) กรุณาสอบถามที่เจ้าหน้าที่ทุกครั้งก่อนทำการออกตัวเนื่องจากสายการบินอาจมีการปรับเปลี่ยนไฟล์ท หรือ เวลาบิน โดยไม่ได้แจ้งให้ทราบล่วงหน้า \*\***

**หมายเหตุ :** สำหรับผู้เดินทางที่อายุไม่ถึง 18 ปี และไม่ได้เดินทางกับบิดา มารดา ต้องมีจดหมายยินยอมให้บุตรเดินทางไปต่างประเทศจากบิดาหรือมารดาแนบมาด้วย

**\*\* ขณะนี้รัฐบาลไทยและเมียนมาร์ได้ลงนามความตกลง ยกเว้นการตรวจลงตราผู้ถือหนังสือเดินทางธรรมดา ผ่านท่าอากาศยานนานาชาติและจะมีสิทธิพำนักในดินแดนของอีกฝ่ายหนึ่งเป็นระยะเวลาไม่เกิน 14 วัน ซึ่งจะมีผลบังคับใช้ตั้งแต่วันที่ 11 สิงหาคม 2558 ทั้งนี้ หากมีการเปลี่ยนแปลงจะต้องกลับมาขี้นวีซ่าเข้าออกปกติอีก**

**ทางทัวร์จะต้องเรียกเก็บค่าวีซ่าเพิ่มอีกท่านละ 1,000 บาท\*\***

## พม่า อิ่มบุญ สุขใจ..

กำหนดการเดินทาง	ผู้ใหญ่พักห้องละ 2 ท่าน	เด็กมีเตียงพักกับ ผู้ใหญ่ 1 ท่าน	เด็กไม่มีเตียงพัก กับผู้ใหญ่ 1 ท่าน	พักเดี่ยวเพิ่ม
<b>01-03 กุมภาพันธ์ 2561</b>	<b>11,881</b>	<b>11,881</b>	<b>11,881</b>	<b>3,500</b>
<b>02-04 กุมภาพันธ์ 2561</b>	<b>12,881</b>	12,881	12,881	3,500
<b>03-05 กุมภาพันธ์ 2561</b>	<b>12,881</b>	12,881	12,881	3,500



## ราคา **DD-B18-GT-RGN DD05\_APR**

08-10 กุมภาพันธ์ 2561	12,881	12,881	12,881	3,500
09-11 กุมภาพันธ์ 2561	12,881	12,881	12,881	3,500
10-12 กุมภาพันธ์ 2561	12,881	12,881	12,881	3,500
15-17 กุมภาพันธ์ 2561	12,881	12,881	12,881	3,500
16-18 กุมภาพันธ์ 2561	12,881	12,881	12,881	3,500
17-19 กุมภาพันธ์ 2561	12,881	12,881	12,881	3,500
22-24 กุมภาพันธ์ 2561	12,881	12,881	12,881	3,500
23-25 กุมภาพันธ์ 2561	12,881	12,881	12,881	3,500
24-26 กุมภาพันธ์ 2561	12,881	12,881	12,881	3,500
25-27 กุมภาพันธ์ 2561	12,881	12,881	12,881	3,500
01-03 มีนาคม 2561	13,881	13,881	13,881	3,500
08-10 มีนาคม 2561	12,881	12,881	12,881	3,500
09-11 มีนาคม 2561	12,881	12,881	12,881	3,500
10-12 มีนาคม 2561	12,881	12,881	12,881	3,500
15-17 มีนาคม 2561	12,881	12,881	12,881	3,500
16-18 มีนาคม 2561	12,881	12,881	12,881	3,500
17-19 มีนาคม 2561	12,881	12,881	12,881	3,500
18-20 มีนาคม 2561	12,881	12,881	12,881	3,500
22-24 มีนาคม 2561	12,881	12,881	12,881	3,500
05-07 เมษายน 2561	13,881	13,881	13,881	3,500
06-08 เมษายน 2561	13,881	13,881	13,881	3,500
07-09 เมษายน 2561	12,881	12,881	12,881	3,500
12-14 เมษายน 2561	13,881	13,881	13,881	3,500
13-15 เมษายน 2561	14,881	14,881	14,881	3,500
14-16 เมษายน 2561	14,881	14,881	14,881	3,500
19-21 เมษายน 2561	12,881	12,881	12,881	3,500
20-22 เมษายน 2561	12,881	12,881	12,881	3,500
21-23 เมษายน 2561	12,881	12,881	12,881	3,500
25-27 เมษายน 2561	12,881	12,881	12,881	3,500
26-28 เมษายน 2561	12,881	12,881	12,881	3,500
27-29 เมษายน 2561	12,881	12,881	12,881	3,500
29 เมษายน 2561 – 01 พฤษภาคม 2561	13,881	13,881	13,881	3,500





# บริษัท เบททัวริชฮอลิเดย์ จำกัด

162/119 หมู่ 5 หมู่บ้านเฟื่องฟ้า 11 เฟส 2-4 ซ.มังกร-นาคดี ต.แพรงษา อ.เมือง จ.สมุทรปราการ 10280

โทร.02-1742225-6 , 02-1742133-4

แฟกซ์.02-1742348 Hotline : 092-452-7919 , 095-532-7429 , 062-618-8826

http://www.besttourholiday.com E-Mail : besttourholiday@gmail.com

https://www.facebook.com/messagesBesttourholiday



เลขที่ใบอนุญาต 11/07543

## รหัส DD-B18-GT-RGN DD05\_APR

**\*\*\* ราคาเด็กทารก [เด็กอายุไม่เกิน 2 ขวบ] 2,999 บาท / ท่าน \*\*\***

**\*\*\* ราคานี้ เป็นราคาโปรโมชั่น ไม่มีราคาเด็ก 2-11 ปี \*\*\***

**\*\*\*ราคาทัวร์ข้างต้นยังไม่รวมค่าทิปคนขับรถและมัดคูเทศ์**

**ท่านละ 500 บาท /ทริป/ต่อท่าน\*\*\***

**\*\*\*ค่าทิปหัวหน้าทัวร์จากเมืองไทย แล้วแต่ความพึงพอใจในการบริการของ หัวหน้าทัวร์\*\*\***

**\*\* โปรแกรมอาจจะมีการปรับเปลี่ยนตามความเหมาะสมของสภาพอากาศ \*\***

### เงื่อนไขการให้บริการ

1. บริษัทฯสงวนสิทธิ์ที่จะไม่รับผิดชอบต่อค่าชดเชยความเสียหายไม่ว่ากรณีที่เกิดจากคนเข้าเมืองของไทยไม่อนุญาตให้เดินทางออกหรือกวดตรวจคนเข้าเมืองของแต่ละประเทศไม่อนุญาตให้เข้าเมือง
2. บริษัทฯ สงวนสิทธิ์ในการที่จะไม่รับผิดชอบต่อค่าชดเชยความเสียหาย อันเกิดจากเหตุสุดวิสัยที่ทาง บริษัทฯไม่สามารถควบคุมได้เช่นการนัดหยุดงาน, จลาจล, การล่าช้าหรือยกเลิกของเที่ยวบิน
3. บริษัทฯสงวนสิทธิ์ในการเปลี่ยนแปลงโปรแกรมรายการท่องเที่ยวโดยไม่ต้องแจ้งให้ทราบล่วงหน้า (โปรแกรมและรายละเอียดของการเดินทางอาจมีการเปลี่ยนแปลงได้ ทั้งนี้ขึ้นอยู่กับภาวะอากาศ และเหตุสุดวิสัยต่าง ๆ ที่ไม่สามารถคาดการณ์ล่วงหน้าโดยทางบริษัทฯ จะคำนึงถึงผลประโยชน์และความปลอดภัยของผู้ร่วมเดินทางเป็นสำคัญ)
4. บริษัทฯสงวนสิทธิ์ในการเปลี่ยนแปลงอัตราค่าบริการโดยไม่ต้องแจ้งให้ทราบล่วงหน้า
5. กรณีที่คณะไม่ครบจำนวน 10 ท่านทางบริษัทฯสงวนสิทธิ์ในการงดออกเดินทางโดยทางบริษัทฯจะแจ้งให้ท่านทราบล่วงหน้าอย่างน้อย 7 วันก่อนการเดินทาง
6. เมื่อท่านทำการซื้อโปรแกรมทัวร์ ทางบริษัทฯ จะถือว่าท่านรับทราบและยอมรับเงื่อนไขของหมายเหตุทุกข้อแล้ว
7. ในกรณีที่ลูกค้าต้องออกตัวโดยสารภายในประเทศ กรุณาติดต่อเจ้าหน้าที่ของบริษัทฯ ก่อนทุกครั้ง มิฉะนั้นทางบริษัทฯ จะไม่ขอรับผิดชอบค่าใช้จ่ายใดๆ ทั้งสิ้น
8. บริษัทฯขอสงวนสิทธิ์ไม่รับพระสงฆ์เดินทางท่องเที่ยวเพียงลำพังโดยไม่มีฆราวาสติดตามไปด้วย

### อัตราค่าบริการนี้รวม

1. ค่าตัวเครื่องบินชั้นนักท่องเที่ยว ( Economy Class) ที่ระบุวันเดินทางไป-กลับพร้อมคณะ (ในกรณีที่มีความประสงค์อยู่ต่อจะต้องไม่เกินจำนวนวันจำนวนคนและมีค่าใช้จ่ายที่ทางสายการบินกำหนด)



- ค่าภาษีสนามบินทุกแห่งตามรายการ
- ค่าน้ำหนักกระเป๋าเดินทางท่านละไม่เกิน 20 กก.
- ค่ารถโค้ชปรับอากาศนำเที่ยวตามรายการ พร้อมคนขับรถที่ชำนาญเส้นทาง
- ค่าห้องพักในโรงแรมตามที่ระบุในรายการหรือเทียบเท่า
- ค่าอาหารตามที่ระบุในรายการ
- ค่าเข้าชมสถานที่ท่องเที่ยวตามรายการ
- ค่ามัคคุเทศก์ของบริษัทดูแลตลอดการเดินทาง
- ค่าประกันอุบัติเหตุคุ้มครองในระหว่างการเดินทาง คุ้มครองในวงเงินท่านละ 1,000,000 บาท ค่า รักษาพยาบาลกรณีเกิดอุบัติเหตุวงเงินท่านละ 200,000 บาท ตามเงื่อนไขของกรมธรรม์

## ประกันเสริมสำหรับครอบคลุมเรื่องสุขภาพ

\*\* ลูกค้าท่านใดสนใจ...ซื้อประกันการเดินทางสำหรับครอบคลุมเรื่องสุขภาพสามารถสอบถามข้อมูลเพิ่มเติมกับทางบริษัทได้ \*\*

เบี้ยประกันเริ่มต้น 370 บาท [ระยะเวลา 5-7 วัน]

เบี้ยประกันเริ่มต้น 430 บาท [ระยะเวลา 8-10 วัน]

**ความครอบคลุมผู้เอาประกันที่มีอายุมากกว่า 16 หรือน้อยกว่า 75 ปี**

[รักษาพยาบาล 2 ล้าน, รักษาต่อเนื่อง 2 แสน, เสียชีวิตหรือเสียอวัยวะจากอุบัติเหตุ 3 ล้านบาท]

**ความครอบคลุมผู้เอาประกันที่มีอายุน้อยกว่า 16 หรือมากกว่า 75 ปี**

[รักษาพยาบาล 2 ล้าน, รักษาต่อเนื่อง 2 แสน, เสียชีวิตหรือเสียอวัยวะจากอุบัติเหตุ 1.5 ล้านบาท]

## อัตราค่าบริการนี้ไม่รวม

- ค่าธรรมเนียมการจัดทำหนังสือเดินทาง(PASSPORT)
- ค่าใช้จ่ายส่วนตัว อาทิเช่น ค่าอาหาร, ค่าเครื่องดื่มที่สั่งพิเศษ(มินิบาร์, น้ำดื่ม, บุหรี่, เหล้า, เบียร์ ฯลฯ), ค่าโทรศัพท์, ค่าซักรีด, ค่าธรรมเนียมหนังสือเดินทาง, ค่าน้ำหนักเกินจากทางสายการบินกำหนดเกินกว่ากำหนด, ค่ารักษาพยาบาลกรณีเกิดการเจ็บป่วยจากโรคประจำตัว, ค่ากระเป๋าเดินทางหรือของมีค่าที่สูญหายในระหว่างการเดินทางเป็นต้น
- ค่าธรรมเนียมวีซ่าเข้าประเทศพม่าสำหรับหนังสือเดินทางต่างชาติดังต้องยื่นวีซ่าเข้าประเทศพม่ามีค่าธรรมเนียม 1,600 บาทต่อท่าน และค่าบริการยื่นวีซ่า 500 บาทต่อท่าน ใช้ระยะเวลาในการยื่นวีซ่า 5-7 วันทำการ **ยกเว้น หนังสือเดินทางไทย กัมพูชา ลาว เวียดนาม และฟิลิปปินส์ ไม่ต้องยื่นวีซ่า**
- ค่าห้องพักเดี่ยวตามอัตรา
- ค่าวีซ่าเข้าประเทศพม่า ในกรณีเร่งด่วน
- ค่าธรรมเนียมวีซ่าสำหรับผู้เดินทางชาวต่างชาติและผู้ถือเอกสารต่างด้าว
- ค่าบริการยกกระเป๋าในโรงแรม ซึ่งท่านจะต้องดูแลกระเป๋าและทรัพย์สินด้วยตัวท่านเอง
- ค่าธรรมเนียมน้ำมันและภาษีสนามบิน ในกรณีที่สายการบินมีการปรับขึ้นราคา
- ค่าทิปมัคคุเทศก์ท้องถิ่นและทิปพนักงานขับรถ (500 บาท ต่อท่าน) ทิปหัวหน้าทัวร์ (ตามความประทับใจ)



### 10. ค่าภาษีมูลค่าเพิ่ม 7 %

#### เงื่อนไขการสำรองที่นั่ง

กรุณาจองล่วงหน้าอย่างน้อย 30 วันก่อนการเดินทางและกรุณาเตรียมเงินมัดจำ 5,000 บาท **(ที่นั่งจะยืนยันเมื่อได้รับเงินมัดจำแล้วเท่านั้น)** หากต้องยืนยันวีซ่า ต้องเตรียมเอกสารยืนยันวีซ่าให้เรียบร้อยภายใน 2-3 วันหลังจากทำการจองแล้ว (ใช้เวลาขอวีซ่าไม่ต่ำกว่า 7 วันทำการ)

การชำระค่าทัวร์ส่วนที่เหลือทางบริษัทฯ จะเรียกเก็บก่อนเดินทางไม่น้อยกว่า 15 วันท่านควรจัดเตรียมค่าทัวร์ให้เรียบร้อยก่อนกำหนดเนื่องจากทางบริษัทต้องสำรองค่าใช้จ่ายในส่วนของคุณค่าที่พักและตั๋วเครื่องบินฉะนั้นจะถือว่าท่านยกเลิกการเดินทางโดยอัตโนมัติ

#### กรณียกเลิกการเดินทาง

1. แจ้งยกเลิกก่อนเดินทาง 30 วัน คืนค่าใช้จ่ายทั้งหมด
2. แจ้งยกเลิกก่อนเดินทาง 15-29 วัน เก็บค่าใช้จ่ายท่านละ 5,000 บาท
3. แจ้งยกเลิกน้อยกว่า 15 วันก่อนเดินทาง ทางบริษัทฯ ขอสงวนสิทธิ์เก็บค่าใช้จ่ายทั้งหมด
4. สำหรับผู้โดยสารที่ไม่ได้ถือหนังสือเดินทางไทย และทางบริษัทฯ เป็นผู้ยื่นวีซ่าให้ เมื่อผลวีซ่าผ่านแล้วมีการยกเลิกการเดินทางบริษัทฯ ขอสงวนสิทธิ์ในการคืนค่ามัดจำทั้งหมด
5. **บริษัทฯ ขอสงวนสิทธิ์ในการเก็บค่าใช้จ่ายทั้งหมดกรณีท่านยกเลิกการเดินทางและมีผลทำให้คณะเดินทางไม่ครบตามจำนวนที่บริษัทฯ กำหนดไว้ (10 ท่านขึ้นไป)** เนื่องจากเกิดความเสียหายต่อทางบริษัทและผู้เดินทางอื่นที่เดินทางในคณะเดียวกันบริษัทต้องนำไปชำระค่าเสียหายต่างๆที่เกิดจากการยกเลิกของท่าน
6. **กรณีเจ็บป่วยจนไม่สามารถเดินทางได้** จะต้องมีการรับรองแพทย์จากโรงพยาบาลรับรองบริษัทฯ จะพิจารณาเลื่อนการเดินทางของท่านไปยังคณะต่อไปแต่ทั้งนี้ท่านจะต้องเสียค่าใช้จ่ายที่ไม่สามารถเรียกคืนได้ เช่นค่าตั๋วเครื่องบินค่าห้องค่าธรรมเนียมวีซ่าตามที่สถานทูตฯ เรียกเก็บ และค่าใช้จ่ายอื่นๆที่เกิดขึ้นตามจริง ในกรณีที่**ไม่สามารถเดินทางได้**
7. **กรณียื่นวีซ่าแล้วไม่ได้รับการอนุมัติวีซ่าจากทางสถานทูต (วีซ่าไม่ผ่าน)** และท่านได้ชำระค่าทัวร์หรือมัดจำมาแล้วทางบริษัทฯ คืนค่าทัวร์หรือมัดจำให้ แต่ทางบริษัทฯ ขอสงวนสิทธิ์ในการหักค่าบริการยื่นวีซ่า, ค่าวีซ่า และค่าใช้จ่ายบางส่วนที่เกิดขึ้นจริงเป็นกรณีไป (อาทิ กรณีออกตั๋วเครื่องบินไปแล้ว หรือได้ชำระค่าบริการในส่วนของท่านเองนอกเช่น โรงแรม ฯลฯ ไปแล้ว) ทางบริษัทฯ ขอสงวนสิทธิ์ในการหักเก็บค่าใช้จ่ายจริงที่เกิดขึ้นแล้วกับท่านเป็นกรณีไป
8. **กรณีวีซ่าผ่านแล้ว แจ้งยกเลิกก่อนหรือหลังออกตั๋วโดยสาร** บริษัทฯ ขอสงวนสิทธิ์ในการ **ไม่คืนค่าทัวร์ทั้งหมด**
9. **กรณีวีซ่าผ่านแล้ว แต่กริปออกเดินทางไม่ได้** เนื่องจากผู้เดินทางท่านอื่นในกลุ่มโดนปฏิเสธวีซ่า หรือไม่ว่าด้วยสาเหตุใดๆก็ตาม ทางบริษัทฯ ขอสงวนสิทธิ์ในการหักเก็บค่าใช้จ่ายจริงที่เกิดขึ้นแล้วกับท่านเป็นกรณีไป
10. **กรณีผู้เดินทางไม่สามารถเข้า-ออกเมืองได้** เนื่องจากเอกสารปลอมหรือการห้ามของเจ้าหน้าที่ไม่ว่าเหตุผลใดๆ ก็ตามทางบริษัทฯ ขอสงวนสิทธิ์ในการ **ไม่คืนค่าทัวร์ทั้งหมด**

#### ข้อมูลการเดินทาง

##### เรื่องตั๋วเครื่องบินและที่นั่งบนเครื่องบิน

1. ในการเดินทางเป็นหมู่คณะ ผู้โดยสารจะต้องเดินทางไป-กลับพร้อมกัน หากต้องการเปลี่ยนวันเดินทางกลับ ท่านจะต้องชำระค่าใช้จ่ายส่วนต่างที่สายการบิน และบริษัททัวร์เรียกเก็บและการจัดที่นั่งของกรุ๊ป เป็นไปโดยสายการบินเป็นผู้กำหนด ซึ่งทางบริษัทฯ ไม่สามารถเข้าไปแทรกแซงได้ และในกรณียกเลิกการเดินทาง และได้ดำเนินการ ออกตั๋วเครื่องบินไปแล้ว (กรณีตั๋ว REFUND ใต้) ผู้เดินทางต้องรอ REFUND ตามระบบของสายการบินเท่านั้น
2. ทางบริษัทฯ ได้สำรองที่นั่งพร้อมชำระเงินมัดจำค่าตั๋วเครื่องบินแล้ว หากท่านยกเลิกทัวร์ ไม่ว่าจะด้วยสาเหตุใด ทางบริษัทฯ ขอสงวนสิทธิ์การเรียกเก็บค่ามัดจำตั๋วเครื่องบิน ซึ่งมีค่าใช้จ่าย ประมาณ 1,000 – 5,000 บาท แล้วแต่สายการบินและช่วงเวลาเดินทาง
3. หากตั๋วเครื่องบินทำการออกแล้ว แต่ท่านไม่สารถออกเดินทางได้ ทางบริษัทฯ ขอสงวนสิทธิ์เรียกเก็บค่าใช้จ่ายตามที่เกิดขึ้นจริง และรอ Refund จากทางสายการบิน ใช้เวลาประมาณ 3- 6 เดือนเป็นอย่างน้อย



## รหัส DD-B18-GT-RGN DD05\_APR

4. นิ่งที่ Long Leg โดยปกติอยู่บริเวณทางออกประตูฉุกเฉิน และผู้ที่นั่งจะต้องมีคุณสมบัติตรงตามที่สายการบิน กำหนด เช่น ต้องเป็นผู้ที่มีร่างกายแข็งแรง และช่วยเหลือผู้อื่นได้อย่างรวดเร็วในกรณีที่เครื่องบินมีปัญหา เช่น สามารถเปิดประตูฉุกเฉินได้ (น้ำหนักประมาณ 20 กิโลกรัม) ไม่ใช่ผู้ที่มีปัญหาทางด้านสุขภาพและร่างกาย และอำนาจในการให้ที่นั่ง Long leg ขึ้นอยู่กับทางเจ้าหน้าที่เช็คอินสายการบิน ตอนเวลาที่เช็คอินเท่านั้น

### เรื่องโรงแรมที่พัก

1. เนื่องจากการวางแผนห้องพักของแต่ละโรงแรมแตกต่างกัน จึงอาจทำให้ห้องพักแบบห้องเดี่ยว (Single) และห้องคู่ (Twin/Double) และห้องพักแบบ 3 ท่าน/3 เตียง (Triple Room) ห้องพักอาจจะไม่ติดกันและบางโรงแรมอาจมีห้องพักแบบ 3 ท่านจำนวนไม่มากนัก จึงขอสงวนสิทธิ์ในการเปลี่ยนแปลงตามความเหมาะสม กรณีที่มีงานจัดประชุมนานาชาติ (Trade Fair) เป็นผลให้ค่าโรงแรมสูงขึ้นมากและห้องพักในเมืองเต็ม บริษัทฯขอสงวนสิทธิ์ในการปรับเปลี่ยนหรือย้ายเมืองเพื่อให้เกิดความเหมาะสม

### เอกสารการขอวีซ่าพม่า(สำหรับหนังสือเดินทางต่างชาติที่ไม่ได้รับการยกเว้น)

#### โปรดส่งเอกสารก่อนการเดินทางอย่างน้อย 10 วันทำการ

#### หนังสือเดินทาง (Passport)

-ต้องมีอายุการใช้งานเหลือไม่น้อยกว่า 6 เดือน นับจากรวันเดินทาง

-หนังสือเดินทาง ต้องมีหน้าเหลือสำหรับประทับวีซ่าอย่างน้อย 4 หน้า

#### รูปถ่าย

-รูปถ่ายสีหน้าตรงขนาด 2 นิ้ว จำนวน 3 ใบ (ใช้รูปสีพื้นหลังขาวเท่านั้น) ถ่ายไว้ไม่เกิน 6 เดือน , สดักเกอร์ใช้ไม่ได้) และกรุณาเขียนเบอร์ติดต่อ-อาชีพไว้ด้านหลังรูป

#### ใบตรวจคนเข้าเมืองขาออกจากประเทศไทย

-พาสปอร์ตต่างชาติที่เดินทางเข้าประเทศไทยจะต้องมีใบตรวจคนเข้าออกเมืองของไทยที่มีตราประทับให้แนบมาในเล่มพาสปอร์ตด้วย

**\*\*ในกรณีที่พาสปอร์ตเล่มเก่าและของ(ปก)ไม่ต้องแนบมาเพื่อป้องกันการสูญหาย**

**หากแนบมาแล้วเกิดการสูญหายทางบริษัทจะไม่รับผิดชอบในทุกกรณี \*\***

### ข้อความซึ่งถือเป็นสาระสำหรับท่านผู้มีเกียรติซึ่งร่วมเดินทาง

ทางบริษัทฯ เป็นตัวแทนในการจัดนำสัมมนา และการเดินทางที่มีความชำนาญ โดยจัดหาโรงแรมที่พัก อาหาร ยานพาหนะ และสถานที่ท่องเที่ยวพร้อมทั้งการสัมมนา ดูงาน เพื่อความสะดวกสบาย และเกิดประโยชน์สูงสุดในการเดินทาง ทั้งนี้ทางบริษัทฯ ไม่สามารถรับผิดชอบในอุบัติเหตุหรือความเสียหายที่เกิดจากโรงแรมที่พัก ยานพาหนะ, อันเนื่องมาจากอุบัติเหตุรวมถึงภัยธรรมชาติ, โจรกรรม, วินาศกรรม, อัคคีภัย, การผลงงาน, การจลาจล, สงครามการเมือง, การผันผวนของอัตราแลกเปลี่ยนเงินตราต่างประเทศ, การนัดหยุดงาน, ความล่าช้าของเที่ยวบิน, สายการบินเร็ว, รถไฟ, พาหนะท้องถิ่น, ตลอดจนการถูกปล้นสะดมออกวีซ่าจากกงสุล และ / หรือ ส่วนงานที่เกี่ยวข้องกับสถานเอกอัครราชทูต รวมถึงผู้มีอำนาจทำการแทนประจำประเทศไทย (โดยไม่จำเป็นต้องแสดงเหตุผล เนื่องจากเป็นสิทธิพิเศษทางการทูต) ซึ่งอยู่เหนือการควบคุมของบริษัทฯ หมายรวมถึงในระหว่างการเดินทางท่องเที่ยวทั้งใน หรือ ต่างประเทศ แต่ทางบริษัทฯ มีความคุ้มครอง และประกันอุบัติเหตุ ตามเงื่อนไขที่บริษัทฯ ที่รับประกันในกรณีที่ผู้ร่วมเดินทางถูกปล้นสะดมโดยเจ้าหน้าที่ตรวจคนเข้าเมืองของประเทศไทย และ/หรือ ต่างประเทศ มิให้เดินทางออก หรือ เข้าประเทศ เนื่องมาจากความประพฤติ พฤติกรรมของผู้เดินทางไม่ปฏิบัติตามกฎระเบียบด้านการควบคุมโรคติดต่อเฉพาะพื้นที่ที่มีการปลอมแปลงเอกสารเพื่อการเดินทาง รวมถึงมีสิ่งผิดกฎหมาย บริษัทฯ จะไม่คืนค่าใช้จ่ายใดๆ รายละเอียดด้านการเดินทาง อาจมีการเปลี่ยนแปลงได้ตามความจำเป็น หรือเพื่อความเหมาะสมทั้งปวง โดยมีต้อง



# บริษัท เบสท์ทัวริชอลิเดย์ จำกัด

162/119 หมู่ 5 หมู่บ้านเฟื่องฟ้า 11 เฟส 2-4 ซ.มังกร-นาครี ต.แพรรษา อ.เมือง จ.สมุทรปราการ 10280

โทร.02-1742225-6 , 02-1742133-4

แฟกซ์.02-1742348  Hotline : 092-452-7919 , 095-532-7429 , 062-618-8826

 <http://www.besttourholiday.com>  E-Mail : [besttourholiday@gmail.com](mailto:besttourholiday@gmail.com)

 <https://www.facebook.com/messagesBesttourholiday>



เลขที่ใบอนุญาต 11/07543

## สำเนา DD-B18-GT-RGN DD05\_APR

แจ้งให้ทราบล่วงหน้า ทั้งนี้การขอสงวนสิทธิ์ดังกล่าว บริษัท จะยึดถือและคำนึงถึงผลประโยชน์ตลอดจนความปลอดภัยของท่านผู้เกี่ยวข้อง ซึ่งร่วม  
เดินทางเป็นสำคัญ